

ダメージの少ない歯面清掃・研磨に

クエン酸配合 歯面研磨材

# PerioREFRESH

ペリオリフレッシュ

## 新発売キャンペーン

2013年3月21日(木) ~ 6月20日(木)

10 mL



歯科医院様参考価格

¥3,500

2 mL



歯科医院様参考価格

¥750



合計  
歯科医院様参考価格

¥4,250

キャンペーン特別  
歯科医院様参考価格

¥3,500

にてご提供いたします

# ペリオリフレッシュ

さらに上級の歯面清掃・研磨に。

ダメージの少ない

歯面清掃・研磨を容易にし、

歯面をコンディショニングする

新しいタイプの歯面研磨材です。



ペリオリフレッシュは、  
通常の歯面清掃・研磨、  
歯周治療中の  
歯根面の清掃・研磨など、  
多用途に使用できるように  
開発された歯面研磨材です。

バイオフィルム、  
ステイン除去の  
ための  
歯面清掃・研磨に

プロフィーブラシ



歯面、  
歯肉縁下  
2~3mmの  
清掃・研磨に

プロフィーカップ



露出した  
歯根面の  
清掃・研磨に

エバチップEVA5000



生体親和性の良い主成分『クエン酸』を独自の製法にて配合したことにより、  
歯面とバイオフィルム、ステイン、歯石の間に浸透して、汚れを浮き上がらせて、  
ダメージの少ない歯面清掃・研磨を容易にします。

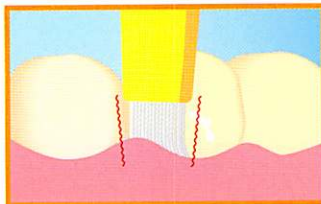
## 基本ステップ

ペリオリフレッシュ塗布  
15秒間以上放置



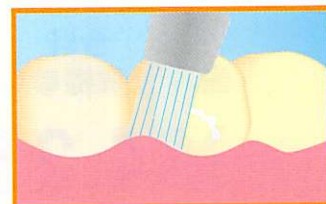
歯面に、ペリオリフレッシュをポケットクリーナー等にて塗布し、15秒間以上放置します。

歯面清掃・研磨



インストルメンテーションまたはポケットクリーナー等にて、歯面清掃・研磨します。

洗浄



洗浄します。

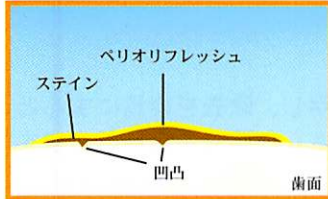
通常の歯面清掃・研磨や歯周治療中の歯根面の清掃・研磨も使用可能

歯面清掃  
・  
研磨に

歯面の細かい凹凸に入りこんだバイオフィームやステインの除去に。

ペリオリフレッシュは、歯面とバイオフィームやステインの間に浸透し、汚れを浮き上がらせて、ダメージの少ない歯面清掃・研磨を容易にします。

ペリオリフレッシュ塗布



15秒間以上放置



歯面清掃・研磨



歯周  
ポケット  
内に

歯周ポケット内の歯根面に付着した歯石の除去に。

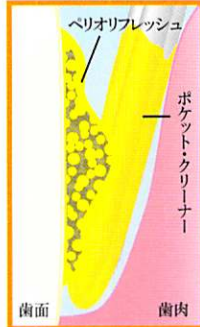
ペリオリフレッシュは、歯面と歯石の間や歯石の小さな空隙に浸透しますので、歯石をスケーラー等で力をかけずに除去することができます。

術前



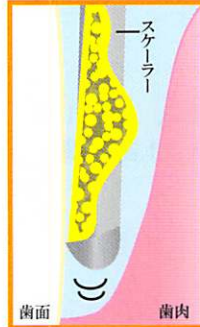
歯石はバイオフィームが石灰化したもので、軽石のような構造をしています。

ペリオリフレッシュ塗布  
15秒間以上放置



ペリオリフレッシュは歯面と歯石の間や歯石の小さい空隙に浸透します。

歯石除去



歯石をスケーラー等で力をかけずに除去することができます。歯面清掃後洗浄します。

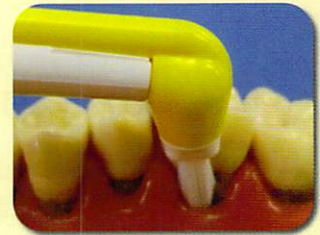
歯周ポケット内の歯根面の清掃に



インタースペース・ミニ  
ポケット・クリーナー



インタースペースフィット  
ポケット・クリーナー



ペリオリフレッシュ使用有無の歯面の性状

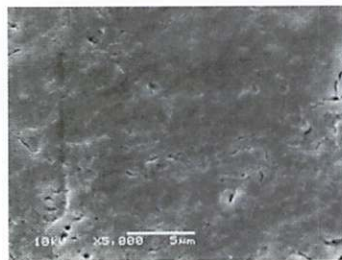
歯石除去後の抜去歯牙の象牙質SEM像(×5,000)

ペリオリフレッシュ塗布なし



歯石除去後の表面は、粗造で、スミア層が観察できます。

ペリオリフレッシュ塗布あり



ペリオリフレッシュ使用後は、表面が滑沢になっていることがわかります。

# 歯面研磨材「ペリオリフレッシュ」Q&A

## 【一般編】

**Q1** 主成分のクエン酸とは？

**A1** クエン酸は、自然に存在し、防腐剤あるいは食品添加物として長きにわたり使用され、安全性についての実績を有します。  
口腔内では歯周組織、口腔粘膜、歯髄へ刺激性がなく、生体親和性の良い成分です。  
ペリオリフレッシュは、医療用グレードのクエン酸と他の成分を独自の製法にて配合しています。

**Q2** ステインや歯石を除去するメカニズムは？

**A2** ペリオリフレッシュは、ステイン、歯石、バイオフィルム等に直接作用し、除去を容易にするとともに、歯面とステイン等の付着物との界面に浸透し剥離作用を促進し、さらに除去を容易にします。

**Q3** pHは？

**A3** 1.3～1.8です。適用後は唾液等により、すぐに中性に向かいます。

**Q4** 口腔軟組織に刺激等がありますか？

**A4** 歯周組織、口腔粘膜、歯髄への刺激性はありません。

**Q5** 使用期限と保管方法は？

**A5** 使用期限は製造後3年です。直射日光、高温多湿を避け、室温で保管してください。

**Q6** 使用回数は？

**A6** 10mLボトルは、約260歯（約260滴入 1歯1滴）です。  
（2mLボトルは、約52歯（約52滴入 1歯1滴）です。）

## 【臨床編】

**Q7** ポーセレン修復物への適用は可能ですか？

**A7** ポーセレン表面に10秒以上暴露させますとエッチングされることがありますので、適用には細心の注意が必要です。ポーセレン表面にワセリンなどを塗布し、保護してから適用されることをお勧めします。

**Q8** 歯面清掃・研磨後の洗浄液にお勧めはありますか？

**A8** 滅菌水、生理食塩水等を用いて洗浄することをお勧めします。

**Q9** 余剰の合着用セメント、接着材等の除去に使用できますか？

**A9** ご使用いただくことができます。